

SÉRIE 3000 RACCORDS HYGIÉNIQUES



CARACTÉRISTIQUES TECHNIQUES

- Tailles de tuyaux disponibles : AD6, AD8, AD10
- Filetage: G1/8, G1/4, G3/8, M6, M8x1
- Plage de pression: 0 à 10 bar
- Plage de température : 0 à 130 °C
- Acier inoxydable, joints d'étanchéité EPDM/FKM-
Tuyau recommandé : PU (par ex. Eisele ProFood)
- Convient pour l'air comprimé et l'eau de refroidissement



AVANTAGES

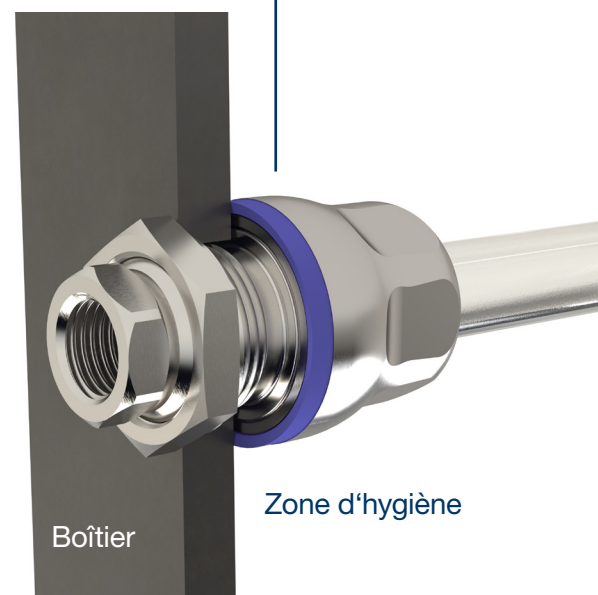
- Design hygiénique avec surfaces polies
- Nettoyage plus facile
- Joints conformes à la FDA
- Débit maximal possible
- Montage facile
- La meilleure qualité d'Allemagne



EXEMPLE D'APPLICATION

- Passage sécurisé des zones hygiéniques
aux zones non sensibles grâce à des
raccords passe-cloisons hygiéniques

Zone non
sensible



Boîtier

Zone d'hygiène

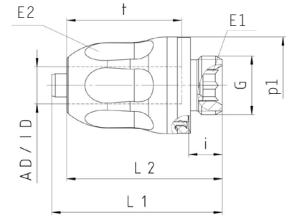


SÉRIE 3000

3028 | Raccord hygiénique droit à visser*



- Pour des exigences hygiéniques élevées
- Bord d'étanchéité métallique
- Joints contre la pénétration de saletés en EPDM, bleu | FKM, bleu
- Joint pour fluide en HNBR | FKM
- Matériau des parties extérieures 1.4404 | parties intérieures 1.4301
- Plage de température de 0 à 130 °C
- Plage de pression de 0 à 10 bar
- Convient pour l'air comprimé et l'eau de refroidissement

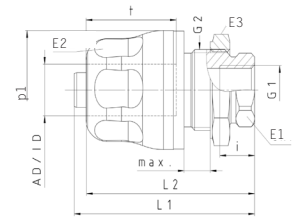


Référence	Joint	Filetage G	Pour tuyau AD/ID	E1	E2	i	t	L1	L2	p1	DN	g/pc.
EPP3028-020406 VTF3028-020406	EPDM (FDA) FKM (FDA)	G1/8	6/4	5	13	5,5	18,8	28	25,5	15,9	3	19
EPP3028-045508 VTF3028-045508	EPDM (FDA) FKM (FDA)	G1/4	8/5,5	6	17	7,5	19,8	31,1	27,4	18,9	4,5	32
EPP3028-060710 VTF3028-060710	EPDM (FDA) FKM (FDA)	G3/8	10/7	8	19	7,5	20,8	32,5	29,8	23,4	6	51

3080 | Raccord hygiénique passe-cloison*



- Pour des exigences hygiéniques élevées
- Joints contre la pénétration de saletés en EPDM, bleu | FKM, bleu
- Joint pour fluide en HNBR | FKM
- Matériau des parties extérieures 1.4404 | parties intérieures 1.4301
- Plage de température de 0 à 130 °C
- Plage de pression de 0 à 10 bar
- Convient pour l'air comprimé et l'eau de refroidissement

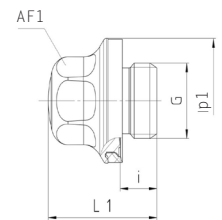


N° d'article	Joint	Filetage G1	Filetage G2	Pour tuyau AD/ID	max.	E1	E2	E3	i	t	L1	L2	p1	DN	g/pc.
EPP3080-450406 VTF3080-450406	EPDM (FDA) FKM (FDA)	M6	M10x1	6/4	6	8	13	12	5	17	34,4	31,9	15,9	3	23
EPP3080-515508 VTF3080-515508	EPDM (FDA) FKM (FDA)	M8x1	M13x1	8/5,5	6	11	17	15	7	17	38,3	34,6	18,9	4,5	37
EPP3080-010710 VTF3080-010710	EPDM (FDA) FKM (FDA)	G1/8	M16x1	10/7	6	13	19	19	8	20,8	41,5	38,8	23,4	6	62

3023 | Vis de fermeture hygiénique



- Bord d'étanchéité métallique
- Joints contre la pénétration de saletés en EPDM, bleu | FKM, bleu
- Matériau acier inoxydable 1.4404
- Plage de température de 0 à 130 °C
- Plage de pression de 0 à 10 bar
- Convient pour l'air comprimé et l'eau de refroidissement



N° d'article	Joint	Filetage G	E1	i	L1	p1	g/pc.
EPP3023-02 VTF3023-02	EPDM (FDA) FKM (FDA)	G1/8	10	5,5	16,3	15,9	12
EPP3023-04 VTF3023-04	EPDM (FDA) FKM (FDA)	G1/4	13	7,5	19,7	18,9	24
EPP3023-06 VTF3023-06	EPDM (FDA) FKM (FDA)	G3/8	17	7,5	20,9	234	41

*Connexion également disponible sans douille avec diamètre nominal complet
Illustrations non contractuelles. Données pouvant être soumises à modifications.
Nous déclinons toute responsabilité en cas de fautes ou d'erreurs d'impression.- 05.24